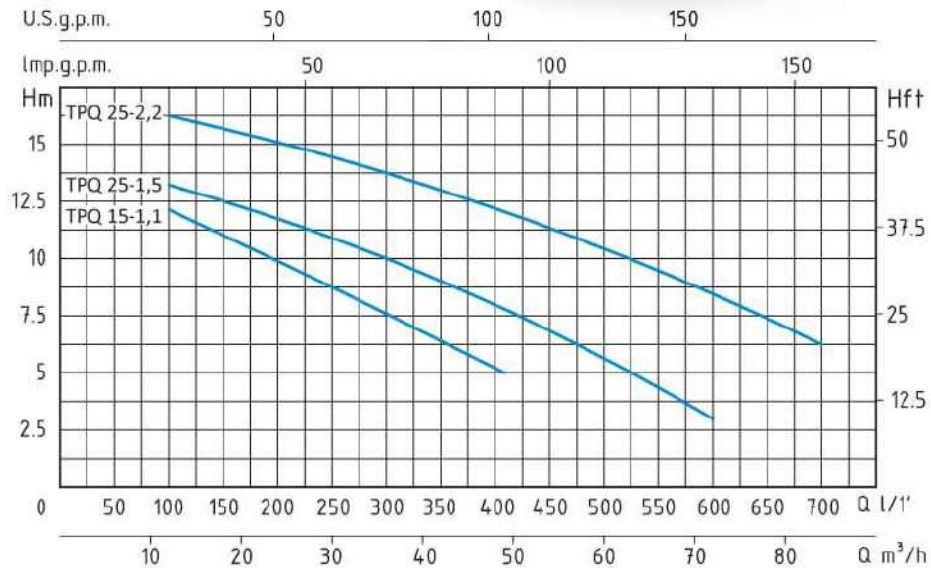


ELETTROPOMPE SOMMERSE ACQUE LURIDE
SUBMERSIBLE SEWAGE PUMPS



TPQ - 50 HZ - 3 PHASE																		
TIPO TYPE	POTENZA NOMINALE NOMINAL POWER		POTENZA ASSORBITA INPUT POWER	AMPERE	Q = PORTATA - CAPACITY													
	HP	KW			Trifase Three-phase	m³/h	6	9	12	15	18	21	24	27	30	33	36	39
Trifase Three-phase	P2		P1	Trifase Three-phase	lt/1'	100	150	200	250	300	350	400	450	500	550	600	650	700
	Prevalenza manometrica totale in m.C.A. - Total head in meters w.c.																	
TPQ 15-1,1	1,5	1,1	1,3	2,3	H (m)	12	11	10	8	7,5	6	5,2						
TPQ 25-1,5	2	1,5	1,75	3,2		13	12,5	12	11	10	9,3	7,8	7	6	4	3		
TPQ 25-2,2	3	2,2	2,6	5		16	15,6	15	14,5	13,7	13	12	11,5	10,2	9,6	8,5	7,5	6

APPLICAZIONI

Le elettropompe della serie SQ, grazie ai numerosi accorgimenti applicati, costituiscono la soluzione ai problemi di convogliamento di acque di pubblico esercizio, di liquidi provenienti da depuratori, da impianti fognari, da allevamenti zootecnici, da macelli e salumifici, da fonderie, dal settore agricolo e per l'irrigazione. Applicabili nell'industria ittica, cartaria, nell'impiantistica civile residenziale, a contatto con fanghi industriali di bassa o media densità.

Elettropompe con girante monocanale aperta che offre ampi passaggi liberi ed ottimi rendimenti.

LIMITI D'IMPIEGO

- Temperatura liquido fino a 35°C (per un uso domestico secondo EN 60335-2-41)
- Temperatura max. liquido: 50°C (per altri impieghi)
- Massima profondità d'immersione 10 mt. (per un uso domestico secondo EN 60335-2-41)
- PH liquido da 4 a 10
- Servizio continuo a pompa completamente sommersa
- Densità liquido 1,2 Kg/dm³

MOTORE

- Trifase 230/400V-50Hz
- Isolamento Classe F
- Protezione IP 68

MATERIALI

- Corpo motore Ghisa
- Corpo pompa Ghisa
- Girante Ghisa
- Albero motore Acciaio Inox AISI 304
- Doppia tenuta meccanica in camera d'olio Ceramica/Grafite/NBR
Silicio/Silicio/NBR



APPLICATION

Thanks to their important features, SQ pumps are the ideal solution for the carriage of waters coming from cleaners, sewing systems, zootechnic farms, slaughter-houses, foundries and for irrigation in agricultural field. Applicable in fishing industry, paper mills and in civil and industrial plants. The pumps adopt open single-blade impeller which allows free passage of suspended parts and high performance.

OPERATING CONDITIONS

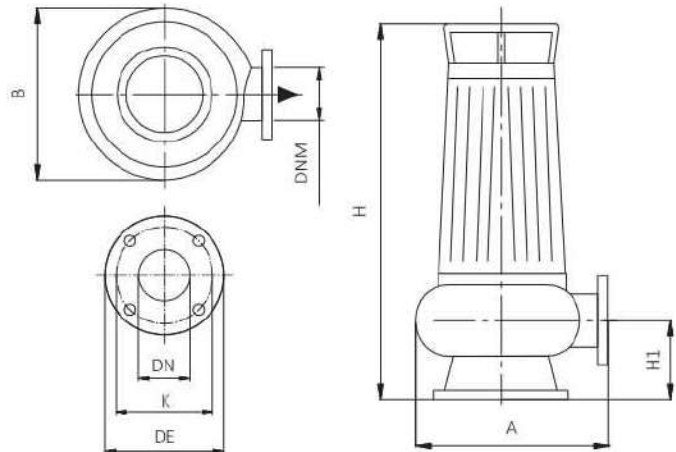
- Liquid temperature up to 35°C (for home use according to EN 60335-2-41)
- Temperature max. liquid: 50°C (for other uses)
- Maximum immersion depth 10 mt. (for home use according to EN 60335-2-41)
- Liquid PH from 4 to 10
- Continuous duty with completely submersed pump
- Liquid density 1,2 Kg/dm³

MOTOR

- Three-phase 230/400V-50Hz
- Insulation Class F
- Protection IP 68

MATERIALS

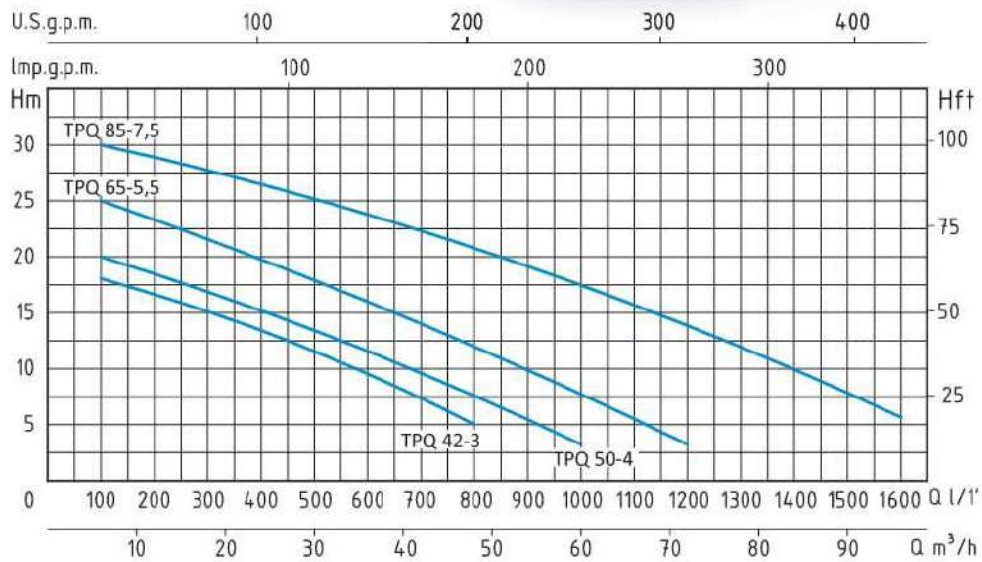
- Motor body Cast iron
- Pump body Cast iron
- Impeller Cast iron
- Shaft with rotor Stainless steel AISI 304
- Double mechanical seal in oil chamber Ceramica/Graphite/NBR
Silicon/Silicon/NBR



TIPO - TYPE	DIMENSIONI mm - DIMENSIONS mm					
	DN	DE	K	Fori- Holes		Flange Flanges
n°				∅		
Trifase Three-phase TPQ 15-1,1	50	140	110	4	14	2"
TPQ 25-1,5	50	140	110	4	14	2" 1/2
TPQ 25-2,2	50	140	110	4	14	2" 1/2

TIPO TYPE	DIMENSIONI mm - DIMENSIONS mm						DIMENSIONI DIMENSIONS mm			PESO WEIGHT
	A	B	H	H1	DNM	CAVO CABLE	P	L	H	
Trifase Three-phase TPQ 15-1,1	210	200	470	100	2"	10 mt H07RNF	270	350	580	32,7
TPQ 25-1,5	270	230	500	100	2" 1/2	10 mt H07RNF	270	350	580	40,1
TPQ 25-2,2	270	230	520	100	2" 1/2	10 mt H07RNF	270	350	580	42,8

ELETTROPOMPE SOMMERSE ACQUE LURIDE
SUBMERSIBLE SEWAGE PUMPS



TPQ - 50 HZ - 3 PHASE															
TIPO TYPE	POTENZA NOMINALE NOMINAL POWER		POTENZA ASSORBITA INPUT POWER	AMPERE	Q = PORTATA - CAPACITY										
	P2 HP	P2 kW			P1 kW	Trifase Three-phase	m³/h	6	12	18	24	36	48	60	72
Trifase Three-phase	4	3	3,4	6,5	lt/1'		100	200	300	400	600	800	1000	1200	1400
					Prevalenza manometrica totale in m.C.A. - Total head in meters w.c.										
	7,5	5,5	6,2	10	H (m)	18	17	15	13	9,5	5				
						20	17,8	17	15	12	7,5	3			
10	7,5	8,5	13,5		25	23	21,5	20	16	12	7,5	3			
						30	28,5	27,5	26,5	24	21	17,5	13	10	6

APPLICAZIONI

Le elettropompe della serie SQ, grazie ai numerosi accorgimenti applicati, costituiscono la soluzione ai problemi di convogliamento di acque di pubblico esercizio, di liquidi provenienti da depuratori, da impianti fognari, da allevamenti zootecnici, da macelli e salumifici, da fonderie, dal settore agricolo e per l'irrigazione. Applicabili nell'industria ittica, cartaria, nell'impiantistica civile residenziale, a contatto con fanghi industriali di bassa o media densità. Elettropompe con girante monocanale aperta che offre ampi passaggi liberi ed ottimi rendimenti.

LIMITI D'IMPIEGO

- Temperatura liquido fino a 35°C (per un uso domestico secondo EN 60335-2-41)
- Temperatura max. liquido: 50°C (per altri impieghi)
- Massima profondità d'immersione 10 mt. (per un uso domestico secondo EN 60335-2-41)
- PH liquido da 4 a 10
- Servizio continuo a pompa completamente sommersa
- Densità liquido 1,2 Kg/dm³

MOTORE

- Trifase 230/400V-50Hz
- Isolamento Classe F
- Protezione IP 68

MATERIALI

- Corpo motore Ghisa
- Corpo pompa Ghisa
- Girante Ghisa
- Albero motore Acciaio Inox AISI 304
- Doppia tenuta meccanica in camera d'olio Ceramica/Grafite Silicio/Silicio



APPLICATION

Thanks to their important features, SQ pumps are the ideal solution for the carriage of waters coming from cleaners, sewing systems, zootechnic farms, slaughter-houses, foundries and for irrigation in agricultural field. Applicable in fishing industry, paper mills and in civil and industrial plants. The pumps adopt open single-blade impeller which allows free passage of suspended parts and high performance.

OPERATING CONDITIONS

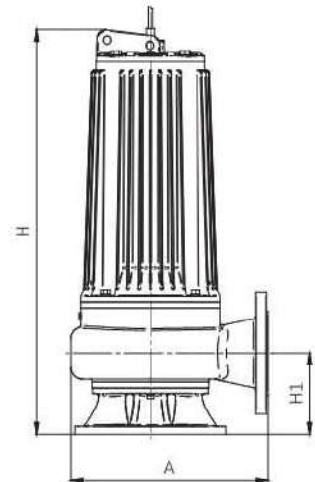
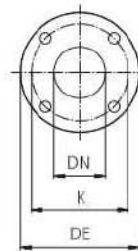
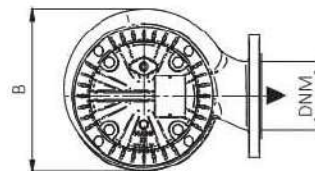
- Liquid temperature up to 35°C (for home use according to EN 60335-2-41)
- Temperature max. liquid: 50°C (for other uses)
- Maximum immersion depth 10 mt. (for home use according to EN 60335-2-41)
- Liquid PH from 4 to 10
- Continuous duty with completely submerged pump
- Liquid density 1,2 Kg/dm³

MOTOR

- Three-phase 230/400V-50Hz
- Insulation Class F
- Protection IP 68

MATERIALS

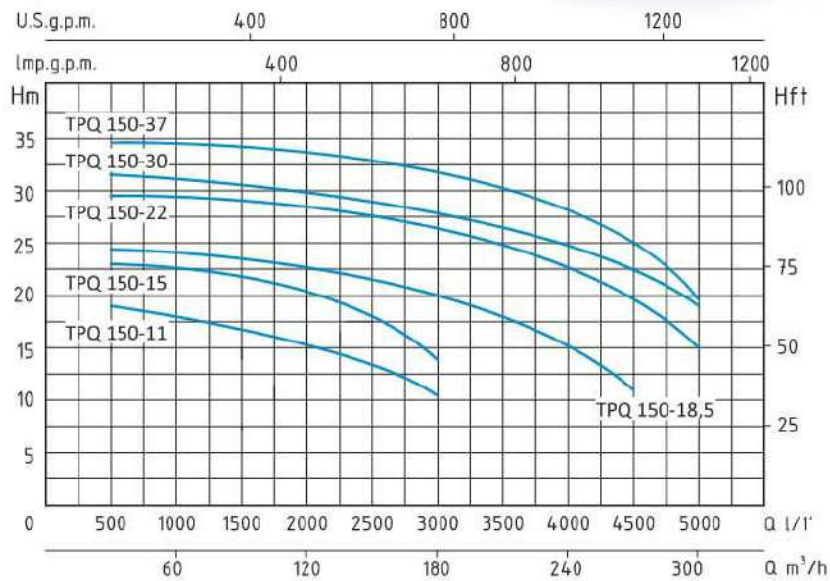
- Motor body Cast iron
- Pump body Cast iron
- Impeller Cast iron
- Shaft with rotor Stainless steel AISI 304
- Double mechanical seal in oil chamber Ceramic/Graphite Silicon/Silicon



TIPO - TYPE	DIMENSIONI mm - DIMENSIONS mm					
	DN	DE	K	Fori- Holes		Flange Flanges
Trifase Three-phase				n°	∅	
TPQ 42-3	80	190	150	4	19	3"
TPQ 50-4	80	190	150	4	19	3"
TPQ 65-5,5	100	210	170	4	19	4"
TPQ 85-7,5	100	210	170	4	19	4"

TIPO TYPE	DIMENSIONI mm - DIMENSIONS mm						DIMENSIONI DIMENSIONS mm			PESO WEIGHT
	A	B	H	H1	DNM	CAVO CABLE	p	L	H	
Trifase Three-phase										
TPQ 42-3	310	270	564	125	3"	10 mt H07RNF	320	765	395	69,2
TPQ 50-4	310	270	584	125	3"	10 mt H07RNF	320	765	395	74,2
TPQ 65-5,5	330	280	670	130	4"	10 mt H07RNF	368	797	415	101,5
TPQ 85-7,5	330	280	700	130	4"	10 mt H07RNF	368	797	415	107,5

ELETTROPOMPE SOMMERSE ACQUE LURIDE
SUBMERSIBLE SEWAGE PUMPS



TPQ - 50 HZ - 3 PHASE																
TIPO TYPE	POTENZA NOMINALE NOMINAL POWER		POTENZA ASSORBITA INPUT POWER	AMPERE	Q = PORTATA - CAPACITY											
	HP	kW			m³/h	30	60	90	120	150	180	210	240	270	300	
Trifase Three-phase	P2		P1	Trifase Three-phase	lt/1'	500	1000	1500	2000	2500	3000	3500	4000	4500	5000	
	Prevalenza manometrica totale in m.C.A. - Total head in meters w.c.															
TPQ 150-11	15	11	13	25	H (m)	18	17,5	17	15,5	13,5	10,5					
TPQ 150-15	20	15	16	31		23,5	23	22,2	21	18,3	14					
TPQ 150-18,5	25	18,5	22	43		24	23,8	23,5	22,6	20,5	20	17,9	15	11,5		
TPQ 150-22	30	22	27	45		29,5	29,1	28,1	28,5	27,5	26,2	24,3	22	17,5	15	
TPQ 150-30	40	30	37	56		31,8	31	30,5	29,5	28,5	27	25,5	23,4	20	17	
TPQ 150-37	50	37	46	68		34,9	34,7	34,5	33,8	32,8	31,3	29,3	26,5	23,1	19	

APPLICAZIONI

Le elettropompe della serie SQ, grazie ai numerosi accorgimenti applicati, costituiscono la soluzione ai problemi di convogliamento di acque di pubblico esercizio, di liquidi provenienti da depuratori, da impianti fognari, da allevamenti zootecnici, da macelli e salumifici, da fonderie, dal settore agricolo e per l'irrigazione. Applicabili nell'industria ittica, cartaria, nell'impiantistica civile residenziale, a contatto con fanghi industriali di bassa o media densità.

Elettropompe con girante monocanale aperta che offre ampi passaggi liberi ed ottimi rendimenti.

LIMITI D'IMPIEGO

- Temperatura liquido fino a 35°C
(per un uso domestico secondo EN 60335-2-41)
Temperatura max. liquido: 50°C (per altri impieghi)
- Massima profondità d'immersione 10 mt.
(per un uso domestico secondo EN 60335-2-41)
- PH liquido da 4 a 10
- Servizio continuo a pompa completamente sommersa
- Densità liquido 1,2 Kg/dm³

MOTORE

- Trifase 400/690V-50Hz
- Motore elettrico ad induzione a 4 poli (n = 1450 min⁻¹)
- Isolamento Classe F
- Protezione IP 68

MATERIALI

- Corpo motore Ghisa
- Corpo pompa Ghisa
- Girante Ghisa
- Albero motore Acciaio Inox AISI 304
- Doppia tenuta meccanica in camera d'olio
Silicio/Silicio
Silicio/Silicio/Viton

APPLICATION

Thanks to their important features, SQ pumps are the ideal solution for the carriage of waters coming from cleaners, sewing systems, zootechnic farms, slaughter-houses, foundries and for irrigation in agricultural field. Applicable in fishing industry, paper mills and in civil and industrial plants. The pumps adopt open single-blade impeller which allows free passage of suspended parts and high performance.

OPERATING CONDITIONS

- Liquid temperature up to 35°C
(for home use according to EN 60335-2-41)
Temperature max. liquid: 50°C (for other uses)
- Maximum immersion depth 10 mt.
(for home use according to EN 60335-2-41)
- Liquid PH from 4 to 10
- Continuous duty with completely submersed pump
- Liquid density 1,2 Kg/dm³

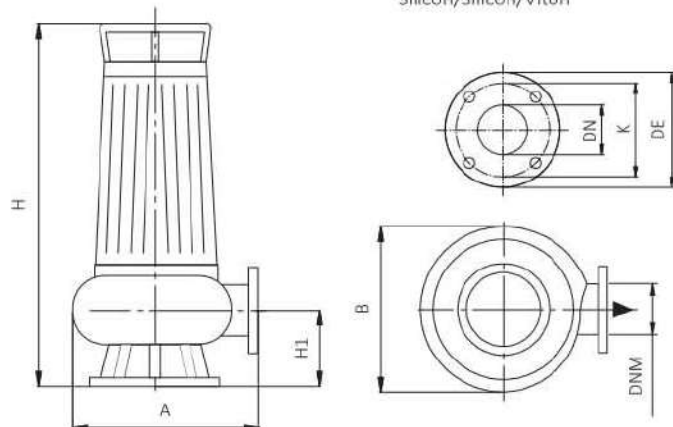
MOTOR

- Trifase 400/690V-50Hz
- Four-Pole induction motor (n = 1450 min⁻¹)
- Insulation Class F
- Protection IP 68

MATERIALS

- Motor body Cast iron
- Pump body Cast iron
- Impeller Cast iron
- Shaft with rotor Stainless steel AISI 304
- Double mechanical seal in oil chamber
Silicon/Silicon
Silicon/Silicon/Viton

TIPO- TYPE	DIMENSIONI mm- DIMENSIONS mm					
Trifase Three-phase	DN	DE	K	Fori- Holes		Flange Flanges
				n°	∅	
TPQ 150	150	265	225	8	18	6"



TIPO TYPE	DIMENSIONI mm- DIMENSIONS mm						DIMENSIONI DIMENSIONS mm	PESO WEIGHT		
	A	B	H	H1	DNM	CAVO- CABLE				
Trifase- Three-phase							P	L	H	Kg
TPQ 150-11	620	450	1050	240	5"	10 mt	500	650	1145	260
TPQ 150-15	620	462	1050	240	5"	10 mt	500	650	1145	270
TPQ 150-18,5	620	550	1080	240	5"	10 mt	600	650	1345	335
TPQ 150-22	620	564	1080	240	5"	10 mt	600	650	1345	345
TPQ 150-30	600	545	1250	290	5"	10 mt	600	700	1400	485
TPQ 150-37	600	545	1250	290	5"	10 mt	600	700	1400	545