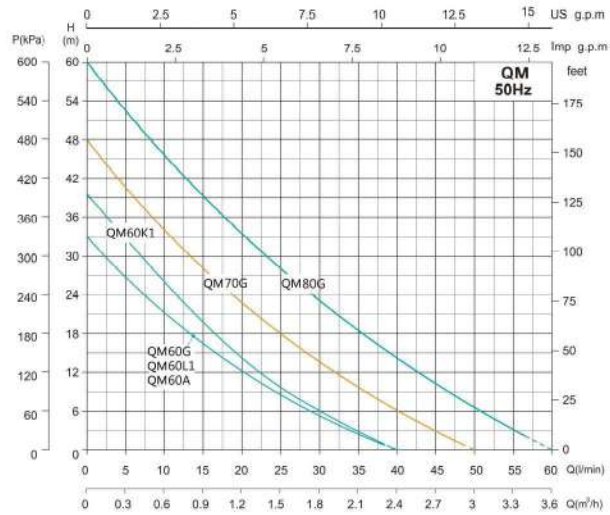


نمودار عملکرد



Model	Power		Max. Flow (m³/h)	Max. Head (m)	Head Range (m)	Max. Suction (m)
	kW	HP				
Single-Phase						
QM60G	0.37	0.5	2.4	33	1~27	8
QM70G	0.55	0.75	3	48	1.5~44	8
QM80G	0.75	1	3.6	60	2.5~53	8
QM60L1	0.37	0.5	2.4	33	1~27	8
QM60K1	0.37	0.5	2.4	40	1.5~30	8
QM60A	0.37	0.5	2.4	33	1~27	8

Note: l the length of cable is 0.3M, no plug.

QM

پمپ محیطی

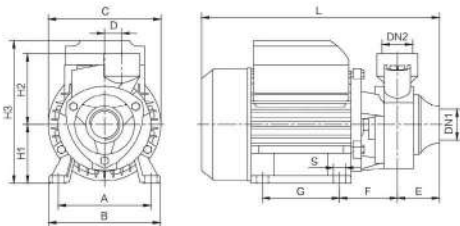


- **موتور:**
تکفاز 220 ولت 50 هرتز
دو پل
سیم پیچ مسی
دارای حفاظت حرارتی موتور داخلی
درجه حفاظتی **IP44**
کلاس عایقی **B**
- **شرایط کاری:**
مداوم
آبزیالی
- **بدنه پمپ:** جنین
کولینگ: جنین
پروانه: برنج
شافت: استنلس استیل
سیل مکانیکی: سرامیک/گرافیت/**NBR**
- **گواهینامه:**

- **شرایط عملکرد:**
هد نکش حداکثر 8 متر
دمای مجاز سیال:
40 درجه سانتی گراد
دمای محیط:
40 درجه سانتی گراد
حداکثر فشار کاری:
6 بار
- **حداکثر امواج و نوسازی:**
10 درجه
PH سیال:
8.5 الی 8.5
کاربرد ها:
- **سیستم های ابرسانی خانگی**
انتقال سیالات غیر اسیدی شبیه به آب
سیستم های آبیاری، کشاورزی و باغبانی
- **ویژگی ها:**
ابعاد کوچک
تأمین فشار بالا
نصب آسان
تعمیر و نگهداری آسان



ابعاد و وزن



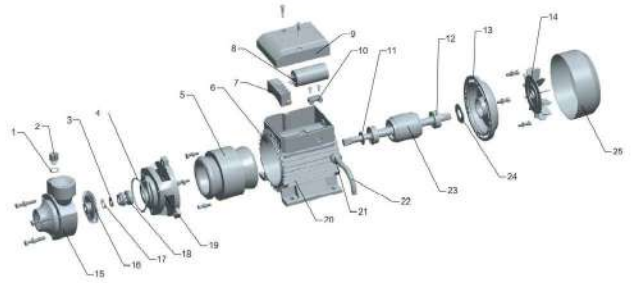
Model	DN1	DN2	Dim (mm)											N.W (kg)	
Single-Phase	(Inch)	(Inch)	A	B	C	D	E	F	G	L	S	H1	H2	H3	
QM60G	1	1	100	120	121	16	45	64	80	258	7	63	75	150	4.8
QM60L1	1	1	93	115	115	15	33.5	64	58	223	7	60	68	148	4.0
QM60K1	1	1	93	115	115	15	33.5	64.5	58	223.5	7	60	68	148	4.4
QM70G	1	1	112	137	137	18	49.5	78.5	88	294	7	72	85	181	8
QM80G	1	1	112	137	137	20	60	80	88	305	7	72	84.5	181	9.5
QM60A	1	1	97	120	120	15	41.5	68	58	247.5	7	62	68	152	4.3

بسته بندی

Model	Dim.(L×W×H) mm	G.W. (kg)	Dim. For outer packing (L×W×H) mm	G.W. (kg)	Packing Qty. (pcs)	20'Loading Qty. (pcs)
QM60G	280×140×170	5	440×290×360	31	6	3660
QM60L1	235×135×175	4.3	425×245×375	26.6	6	4320
QM60K1	235×135×175	4.7	425×245×375	29	6	4320
QM70G	335×190×210	8.5	395×345×225	17.5	2	2100
QM80G	345×190×210	10	395×350×225	20.5	2	2000
QM60A	270×145×177	4.5	455×280×375	27.5	6	3540



قطعات و متريال



No.	Component	No.	Component	No.	Component
1	O-ring	10	Cable Control Cover	19	Coupling
2	Air Faucet	11	Waterproof Ring	20	Motor Case
3	Washer	12	Bearing	21	Cable Sleeve
4	O ring	13	End Cover	22	Cable
5	Stator	14	Fan	23	Rotor
6	Motor Housing	15	Pump Body	24	Wave Spring
7	Terminal Board	16	Impeller	25	Fan Cover
8	Capacitor	17	Shaft Circlip		
9	Terminal Block Cover	18	Mechanical Seal		

No.	Model	QM60G	QM60L1	QM60K1	QM70G	QM80G	QM60A
8	Capacitor(μF)	8 μF/450V	10 μF/450V	10 μF/450V	12 μF/450V	15 μF/450V	10 μF/450V
12	Bearing	6201-2RZ				6202-2RZ	
18	Motor Shaft	Steel 45#				301-12/21 B.A (P)	
18	Mechanical Seal	103-12/20.5 B.A(P)				301-12/21 B.A (P)	
		A.Graphite B.Ceramic P.NBR					
20	Motor Case	Aluminum					
19	Coupling	Cast iron					
15	Pump Body	Cast iron					
16	Impeller	Brass					